

SONAI®

غسالة حوضين نصف أوتوماتيك
Half Automatic WM

MAR-266 / MAR-214 / MAR-299



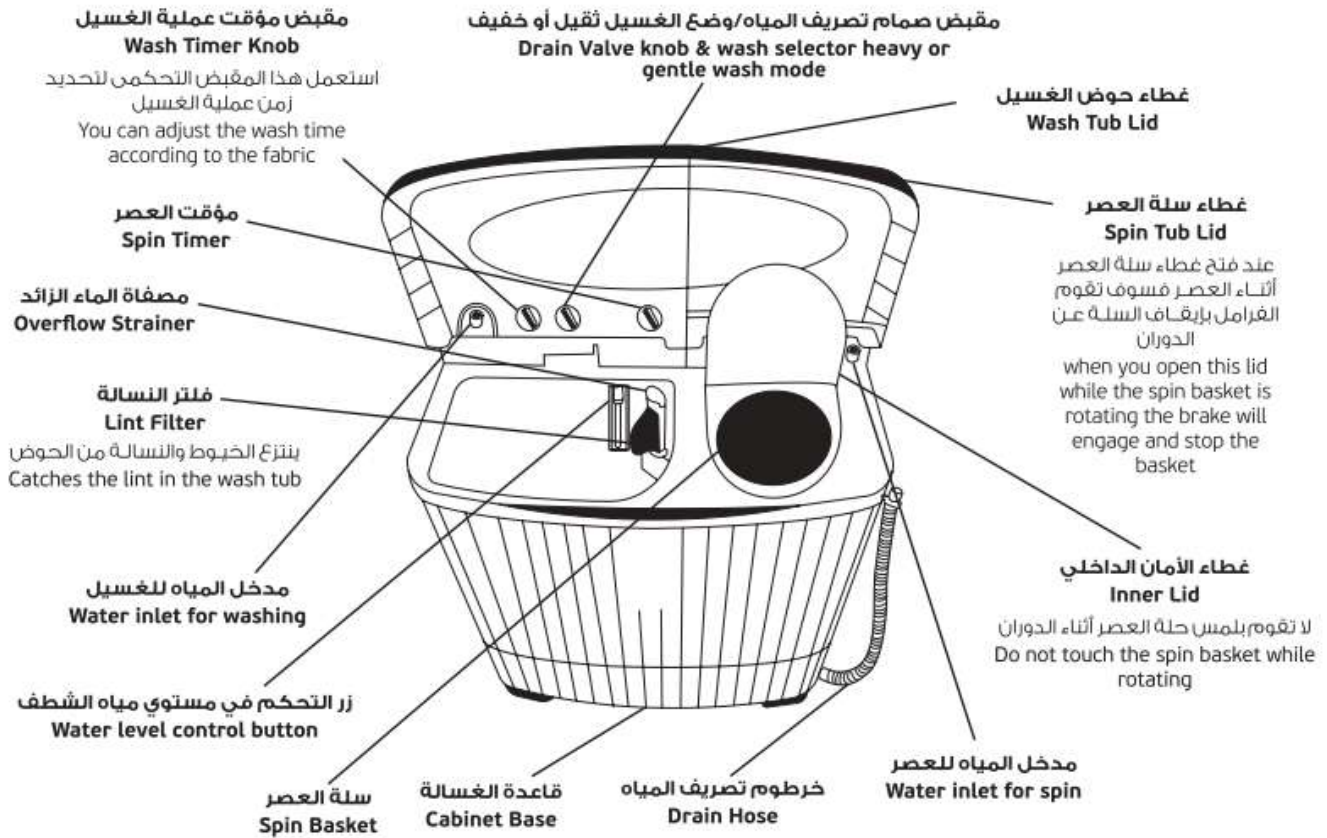
تعليمات التشغيل
Instruction Manual



www.sonaiworld.com

1. Description of Parts & Control Panel

١. وصف الأجزاء ولوحة التحكم



تختلف لوحة التحكم وبعض الأجزاء باختلاف الموديل

2. Installation

٢. التركيب

OUTLET OF THE DRAINAGE HOSE

To exchange the drain hose to the left side of the machine:

1. Push down and remove the drainage hose from its hook from the lower end of the machine.
2. Push up the drainage hose and hold it into the other available hook.

مخرج خرطوم تصريف المياه

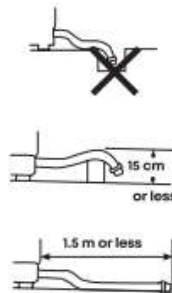
لتغيير مكان خرطوم تصريف المياه إلى الجانب الأيسر للغسالة:

١. اضغط لأسفل ثم أنزع خرطوم تصريف المياه من الخطاف الموجود أسفل الغسالة.
٢. ادفع خرطوم تصريف المياه لأعلى ثم ثبته داخل الخطاف الأخر.

3. Caution

٣. تنبيه

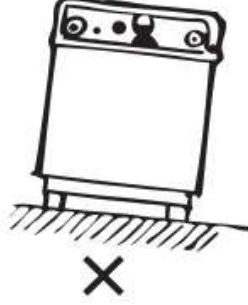
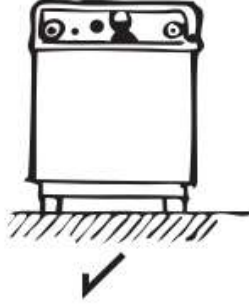
- Do not put the drain hose end in the drainage ditch.
- The drain hose should be laid flat on the ground, water flow will be restricted if any portion of the drain hose is raised more than 15 cm (6 in) from the ground.
- After changing the drainage hose, make sure that the hose is not loose.
- Do not push the drainage hose into the cabinet.
- The length of the drain hose may be extended to as much as 1.5m if kept on level.



- لا تضع نهاية خرطوم الصرف في فتحة التصريف.
- مد خرطوم تصريف المياه على الأرض بطريقة مستوية وعلى خط مستقيم. وإذا كان جزء من الخرطوم مرفوع لأكثر من ١٥ سم (٦ بوصة) فوق مستوى الأرضية سيتعذر تصريف المياه.
- بعد تغيير خرطوم الصرف تأكد من أن الخرطوم محكم التركيب.
- لا تدفع خرطوم الصرف نحو الغسالة من الداخل.
- يمكن أن يمتد خرطوم تصريف المياه حتى ١,٥ متر في حالة المحافظة عليه في وضع مستوي.

4. Installation Place

- Install the machine on a stable and leveled ground.
- Leave 15 cm of space between the washing machine and the wall.



5. Caution

- Using the washer in a damp place such as a bathroom may cause defective insulation or corrosion.

Avoid such a location.

- Sometimes the plastic portions change their color or deform in direct sunlight, so avoid exposure to direct sunlight.
- Never put the washer with the polyethylene cover in direct sunlight.
- Do not wash water-proof laundries like rain-coat.
- Do not place the washing machine near a heat source or hot objects.

٤. مكان وضع الغسالة

- ضع الغسالة فوق سطح مستقر مستوى.
- اترك مسافة بين الغسالة والجدار حوالي ١٥ سم.

٥. تنبيه

- إن استعمال الغسالات الكهربائية في الأماكن شديدة الرطوبة مثل الحمامات أو دورات المياه قد يتسبب في إتلاف العازل أو تكوين الصدأ؛ لا تضع الغسالة في الأماكن الرطبة ولا تعرض مفاتيح التشغيل للماء المباشر.
- إن لون الأجزاء البلاستيك للغسالة عرضه للتغيير إذا تعرضت لأشعة الشمس المباشرة لفترة طويلة لذا تجنب تعرض الغسالة لأشعة الشمس المباشرة.
- ممنوع ترك الغسالة معرضة لأشعة الشمس في حالة تغطيتها بالغطاء البلاستيك.
- لا يمكن غسل ثوب مضاد للأمطار.
- لا تضع الغسالة بجوار مصدر حرارة أو أجسام ساخنة.

Operation Instructions

تعليمات التشغيل

1. Preparation

١. الإعداد

1. Attach the feed hose securely.
2. Leave the drainage hose fixed until you finish washing. Although a small quantity of water will drip from the hose, it will not affect the operation.
3. Plug the power cord to the wall socket.

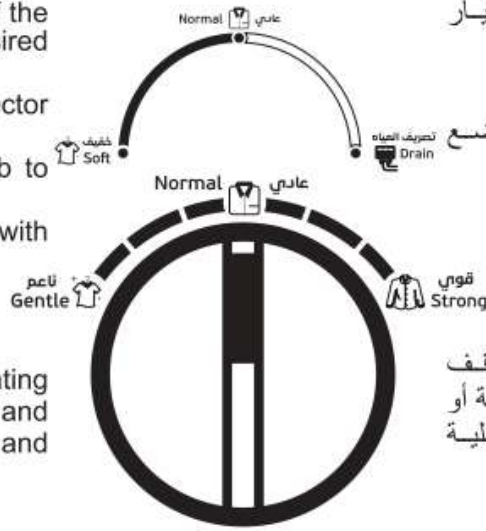
١. صل بإحكام خرطوم التزويد بالماء.
٢. دع خرطوم تصريف المياه مرفوعاً حتى تنتهي من عملية الغسيل، قد ينقط خرطوم تصريف المياه كمية قليلة من الماء إلا أن هذه الظاهرة طبيعية ولا تؤثر على الأداء أو التشغيل.
٣. صل كابل الكهرباء بمصدر التيار الكهربائي.

2. Wash

1. Choose from the options of the selector switch for desired washing speed.
2. Align the water feed selector level to "WASH".
3. Align the drain valve knob to «STRONG» or «NORMAL».
4. Add the water. Follow with detergent and dissolve it.
5. Set the wash timer.

Caution

If the laundry is not rotating smoothly stop the wash timer and take out one or two items and reset the wash timer.



1. اضغط على أحد أزرار مفتاح الاختيار لاختيار الدورة التي تفضلها.
2. قم باختيار كيفية الغسيل التي تفضلها.
3. ضع مفتاح تصريف المياه على وضع الغسيل (العادي - القوي).
4. أضف الماء، ثم أذب المسحوق.
5. اضبط مؤقت الغسيل.

هام

إذا تبين أن الغسيل لا يدور بسهولة، أوقف مؤقت عملية الغسيل، ثم أخرج قطعة أو قطعتين من الغسيل واضبط مؤقت عملية الغسيل مرة أخرى.

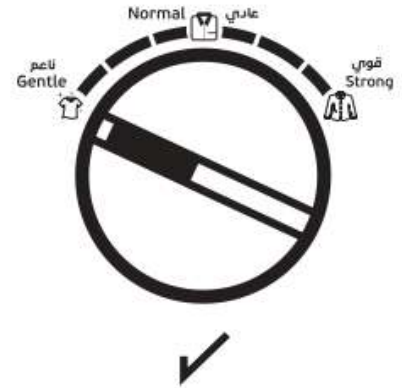
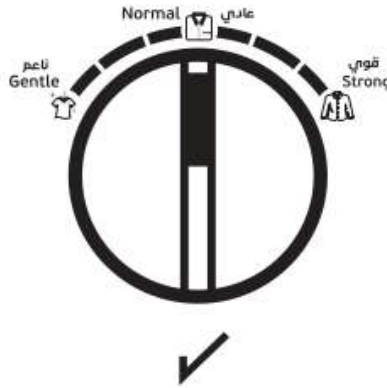
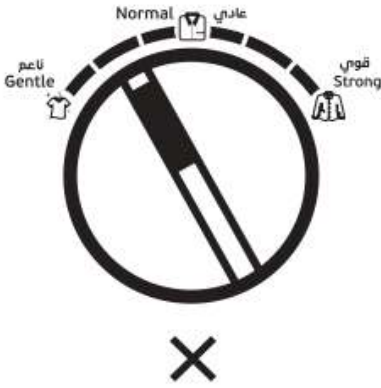
3. Caution

When selecting the desired wash speed on the wash selector knob, please align the knob to «STRONG» or «NORMAL».

Do not set the wash selector knob between «STRONG» and «NORMAL».

عند وضع مفتاح اختيار الغسيل على سرعة الغسيل المطلوبة، يرجى ضبط مفتاح اختيار الغسيل على (قوي) أو (عادي).

يجب عدم وضع المفتاح بين (قوي) و (عادي).



4. Caution

1. Do not touch the spin basket during working.
2. Push the laundry with the spin plate.
3. Make sure the drainage working properly after washing.
4. Do not use water with temperature over 50° C.

4. تنبيه

1. ممنوع لمس سلة العصر أثناء دروانها.
2. اضغط الغسيل بالغطاء البلاستيك المرفق.
3. تأكد من تصريف الماء بعد انتهاء عملية الغسيل.
4. لا تستخدم الماء الساخن أكثر من 50 درجة مئوية.

5. Spin Dry

1. Transfer the clothes into the spin basket and arrange the clothes evenly.
2. In case of small amount of clothes, push the clothes by hand before setting the spin cap.
3. Close the inner and spin tub lid then set the spin timer.
4. For draining and spinning simultaneously, operate spinning first, one minute later, drain the water.

5. عصر الملابس

1. انقل الملابس إلى حوض العصر ثم رتب الملابس بانتظام.
2. في حالة وجود كمية قليلة من الملابس اضغط الملابس بيدك قبل ضبط غطاء العصر.
3. اغلق غطاء الأمان الداخلي وغطاء سلة العصر، ثم اضبط مؤقت العصر.
4. لتصريف المياه وتجفيف الملابس في وقت واحد، أولاً قم بتشغيل العصر ثم انتظر حوالي دقيقة وبعدها قم بتصريف المياه.

6. Standard Spin Time

٦. وقت العصر القياسي

Clothes sort	Spin time
Light texture (Synthetics, Mixed fabric)	1 Min.
Underwear (Knitted goods)	3 Min.
Sheet (Cotton)	5-8 Min.



Spin Timer
مؤقت العصر

وقت العصر	نوع الملابس
١ دقيقة	المنسوجات الخفيفة (ألياف صناعية مخلطة)
٣ دقائق	الملابس الداخلية (تشابك جيد)
٥-٨ دقائق	الملاءة (قطن)

7. Caution

٧. تنبيه

- For your safety, do not put your hands into the spin basket until it has stopped spinning completely.
- Impure water sources do not help to clean the clothes and can damage spare parts of the washing machine.
- Do not use unknown or expired detergent powder.

- حرصًا على سلامتك لا تضع يديك داخل سلة العصر إلا بعد أن يتوقف المجفف عن الدوران حتى لا تتعرض للأذى.
- مصادر المياه الغير نقية تؤدي إلي عدم نظافة الملابس واتلاف قطع غيار الغسالة.
- لا تقم باستخدام المساحيق غير معلومة المصدر أو منتهية الصلاحية.

8. After Operation

٨. عقب الانتهاء، إتبع ما يلي:

1. Drain out the water and hook the drain hose.
2. Unplug the power cord from the socket.
3. After using bleach or starch, rinse the wash tub.

١. قم بتصريف المياه وتعليق الخرطوم في المكان المخصص له.
٢. افصل كابل الكهرباء للغسالة من مصدر التيار الكهربائي.
٣. في حالات إستعمال الكلور والمبيضات إغسل جيداً حوض الغسيل.

Washing Instruction

إرشادات الغسيل

1. Remove foreign objects from the clothes.
2. Sort clothes by fabric, colours, and shades.
3. Clothes of woolen or delicate fabrics can be put into the washing net.
4. To prevent possible water overflow during the wash cycle, set the water level control to the (HIGH) position.

١. أخرج جميع المقننات من جيوب الملابس المراد غسلها.
٢. صنّف الملابس حسب نوع النسيج والألوان ودرجات الإتساخ.
٣. في حالات غسيل الأصواف والملابس الخاصة، ضع الملابس في سلة نايلون للحفاظ عليها.
٤. لتجنب إمكانية تصريف مياه الغسيل أثناء دورة الغسيل، احرص على ضبط مفتاح التحكم في مستوى المياه على المستوى العالي.

9. Detergent

9. المنظفات

How to use bleach

- Dissolve the bleach in the proper amount of water according to its instructions. Then slowly pour it into the wash tub.

Size Of Load

- Fabrics vary in weight and load. These two factors should be considered when determining the size of the load.

- The maximum load for your washer is the amount that is able to move freely in the washing tub. If articles of clothes do not move freely, take one or two items out.

كيفية استعمال المنظفات

- أذنب المنظفات جيداً في كمية مياه مناسبة حسب التعليمات ثم صب المزيج ببطء بحوض الغسيل.

أوزان الغسيل

- تختلف المنسوجات من حيث الخامات والوزن إختلافاً كبيراً ويجب الأخذ في الإعتبار هذين العاملين عند تحديد أوزان الغسيل.

- إن الحمل الأقصى للغسالة هو كمية الغسيل التي يستوعبها الحوض بشرط أن يتحرك الغسيل في الحوض بشكل سلس، وإذا لم يتحرك الغسيل بالشكل السلس أخرج قطعة أو قطعتين.

10. Lint Filter

10. فلتر النسالة

How to remove

1. Push the filter, and then snap it out.
2. Turn the net inside out and take out the lint



كيفية خلع الفلتر

1. ادفع بيدك الفلتر ثم اسحبه للخارج.
2. اقلب الشبكة الداخلية للخارج.

How to replace

- Replace the filter, bottom first, and then snap in at the top.
- Clean the lint filter out after every use.



كيفية تركيب الفلتر

- قم بتركيب الفلتر في مكانه الأصلي، مع مراعاة أن تركيب القاعدة أولاً ثم ثبته بإحكام بالحافة العليا.

- نظف فلتر النسالة خارج الغسالة بعد كل استخدام.

How to remove

1. Push the filter down , then snap it out.
2. Pull the back cover of lint filter then pick up from front cover then clean with water.



كيفية خلع الفلتر

1. ادفع بيدك الفلتر لأسفل ثم إسحبه للخارج.
2. اسحب الغطاء الخلفي لجهاز التصفية، ثم أفصله من الغطاء الأمامي ثم يمكنك تنظيفها بالماء.

How to replace

- Install the filter in its position with note of install the base firstly then set it tightly with the upper edge.



كيفية تركيب الفلتر

- قم بتركيب الفلتر في مكانه الأصلي مع مراعاة أن تركيب القاعدة أولاً ثم ثبته بإحكام بالحافة العليا.

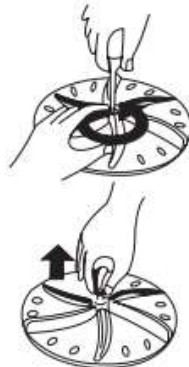
11. Impeller

11. المروحة

It is necessary to remove the propellor for example when something (coin, button...etc) is preventing the impeller from rotating.

How to remove

1. Loosen the impeller screw set with a screwdriver (turn counter-clockwise).
2. Pull up the impeller from its screw set.



إذا كان من الضروري خلع المروحة لأي سبب من الأسباب مثل تخلص ما علق بها (كالعملة المعدنية، الأزرار... الخ) وإعاقتها عن الدوران.

كيفية خلع المروحة

1. فك المسمار المثبت بمفك عادي (دور المفك عكس حركة دوران عقارب الساعة)
2. اجذب المروحة لأعلى من مقبضها من المسمار المثبت فيها.

Before any maintenance, please unplug the machine and close the tap.

افصل دائما كابل الكهرباء قبل عمل الصيانة.

1. Clean and Care

١. تنظيف وعناية

Warning

Before any maintenance please unplug the machine and close the tap.

تحذير

قبل بدء الصيانة، يرجى فصل الجهاز وإغلاق مصدر المياه.

2. Cleaning The Cabinet

٢. تنظيف الخزان

Proper maintenance of the washing machine can extend its working life. The surface can be cleaned with diluted non-abrasive neutral detergents when necessary. If there is any water overflow, use the wet cloth to wipe it off immediately. No sharp items are allowed.

تساهم الصيانة المناسبة للغسالة إلى إطالة عمرها الافتراضي. يمكن تنظيف السطح باستخدام منظفات مخففة غير كاشطة عند الضرورة. إذا كان هناك أي فائض للمياه، فاستخدم قطعة قماش مبللة لمسحها على الفور. لا يسمح باستخدام أدوات حادة.

Note:

Formic acid and its diluted solvents or equivalent are forbidden, such as alcohol, solvents or chemical products, etc.

ملاحظة:

يحظر استخدام حمض الفورميك ومذيباته المخففة أو ما يعادلها، مثل الكحول أو المذيبات أو المنتجات الكيميائية، إلخ.

3. Cleaning The Inlet Filter

٣. تنظيف فلتر مدخل المياه

Note:

Inlet filter must be cleaned when there is less water.

1. Press the button head, and pull the lint filter out.
2. Turn the filter inside out, and rinse it in water.
3. After inserting the claw, press the button to insert it into place.
4. A sound of "ba" indicates proper installation.

ملاحظة:

يجب تنظيف فلتر مدخل المياه عند ضعف تدفق المياه.

١. اضغط على رأس الزر، واسحب الفلتر للخارج.
٢. اقلب شبكة الفلتر من الداخل إلى الخارج، واشطفها في الماء.
٣. بعد إدخال الحافة السفلية بأسفل الفلتر، اضغط على الزر لإدخاله في مكانه.
٤. عند سماع صوت «با» يعني أن التثبيت مطبوع.

4. Procedure when objects are dropped outside the spinning tub

٤. في حالة سقوط أشياء في الجزء الخارجي من حوض الدوران

- Take these things out using simple pick-up tools (example: hook stick).

- قم بإخراج هذه الأشياء باستخدام أدوات الالتقاط البسيطة (مثال: العصا الخطافية).

4. Troubleshooting

If the following symptoms occur, please disconnect the power plug and perform the following checks:

• The washing machine does not work.

Reason:

1. Check that the power supply is in good condition.
2. Check that the power plug is inserted properly.
3. Check the at the wash timer knob.

• The drainage hose does not work.

Reason:

1. Check that the drainage hose is not laid too high.
2. Check that the drainage hose is not blocked by foreign objects.

• There is abnormal noise during washing.

Reason:

- Check that there are no coins or any other foreign objects dropped into the wash tub.

• There is abnormal noise during washing noise and violent vibration during spinning.

Reason:

1. Check that the washing machine is placed on flat, stable floor.
2. Check that clothes are evenly disturbed in the spin tub.
3. Check that there are washing materials or foaming debris dropped into the outside of the spin tub.

٤. استكشاف الأخطاء وإصلاحها

في حالة ظهور الأعراض التالية، يرجى فصل قابس الطاقة وإجراء الفحوصات التالية:

• الغسالة لا تعمل.

السبب:

١. تأكد من أن مصدر الطاقة في حالة جيدة.
٢. تأكد من إدخال قابس الطاقة بشكل صحيح.
٣. تحقق من مقبض مؤقت الغسيل.

• خرطوم الصرف لا يعمل.

السبب:

١. تأكد من أن خرطوم الصرف ليس مرتفعًا جدًا.
٢. تأكد من عدم انسداد خرطوم التصريف بسبب مواد غريبة.

• وجود ضوضاء غير طبيعية واهتزازات عنيفة أثناء الدوران.

السبب:

- تأكد من عدم وجود عملات معدنية أو أي أجسام غريبة أخرى ساقطة في حوض الغسيل.

• توجد ضوضاء غير طبيعية أثناء ضجيج الغسيل واهتزاز عنيف أثناء الدوران.

السبب:

١. تأكد من وضع الغسالة على أرضية مستوية وثابتة.
٢. تأكد من أن الملابس موزعة بالتساوي في حوض التشييف.
٣. تأكد من إذا كان هناك مواد الغسيل أو بقايا الرغوة ساقطة في الجزء الخارجي من حوض العصر.

Service & Maintenance

Before calling a serviceman please check the following:

If the washer does not start.

- Whether the house circuit breaker is tripped or a fuse is blown.
- Whether the power cord is connected to the socket properly.
- Whether something prevents the impeller from rotating.

If there is excessive noise.

- Check whether something is touching the impeller as it rotates.
- Check whether there is an excessively unbalanced load in the spin basket while spinning.

If the supply cord is damaged, it must be replaced by service centers or reliable service agent to avoid hazard.

الخدمة والصيانة

إرشادات ما قبل إستدعاء الصيانة، إفحص النقاط التالية:

إذا لم تعمل الغسالة عند توصيلها بالمصدر الكهربائي.

- ربما يكون قاطع الدائرة الكهربائية (سكينة الكهرباء) مفصول أو الفيوز مخترق.
- تقصى عما إذا كان سلك الكهرباء موصلًا بمنبع الكهرباء بالجدار بالطريقة الصحيحة أو لأ.
- يحتمل أن يكون شيئًا محشورًا في المروحة ويعوقها عن الدوران.

في حالة حدوث ضوضاء

- يحتمل أن يكون هناك أي شيء يتلامس مع المروحة أثناء دورانها.
- يحتمل أن يكون الغسيل موزعًا بشكل غير متوازن داخل سلة العصر أو الحمل زائد.

عند تلف كابل الفيشة يتم تغييره عن طريق مراكز الخدمة المعتمدة أو الوكيل المعتمد.